

## 10.1 模拟输入隔离端子板 XKS-8AI-M

通道数：8 路（单通道隔离栅）

信号类型：双线制模拟量（温度、电压/电流）输入，三端隔离

配套安全栅：MTL4500/GS4000 系列单通道模拟安全栅，详见安全栅说明书

配套隔离器：MTL4600 和 IM4000/PA4000 系列单通道模拟隔离器，详见隔离器说明书

安装形式：导轨安装或 M5 螺钉安装

### 配套卡件：

底座：K-AT21 & K-DOT01

卡件：K-AIH01

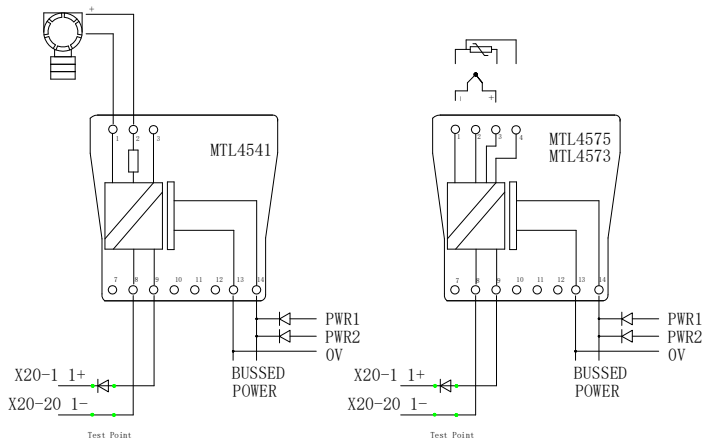
### 常用配置：

通用输入隔离栅：MTL4541/MTL4641/IM4045/GS4045/PA4045

（带配电，支持 2/4 线仪表）

温度型：MTL4575/4573 MTL4675/4673 IM4072 GS4072 PA4072

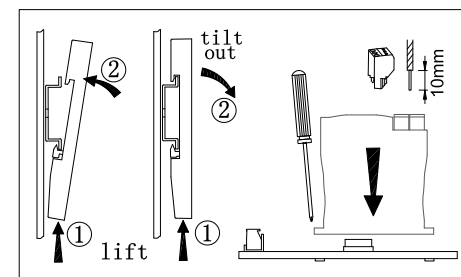
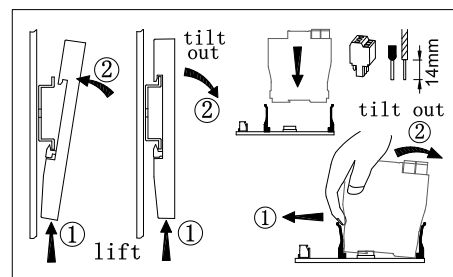
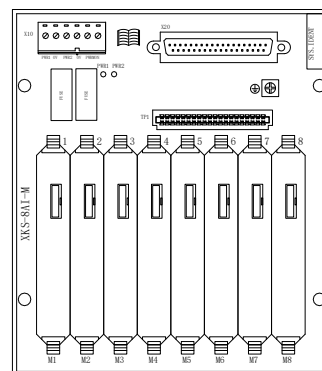
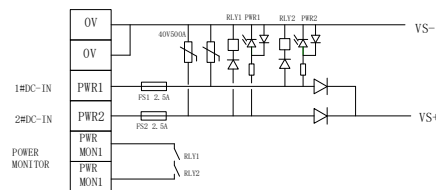
### 原理图：



### 供电：

本产品为冗余供电设计，并带有失电报警输出

PWR1	24V (1) 供电输入正	第 1 路电源+
0V	24V (1) 供电输入负	第 1 路电源-
PWR2	24V (2) 供电输入正	第 2 路电源+
0V	24V (2) 供电输入负	第 2 路电源-
PWRMON	两路电源监控继电器常开触点输出	输出干接点，电源正常时闭合



订货型号	XKS-8AI-M
描述	模拟输入隔离板
<b>技术参数</b>	
通道数量	8
隔离栅数量	8 单通道
内侧电源电压	24VDC 冗余供电
电源失电报警输出	正常闭合
现场侧电源电压	24VDC
现场侧通道最大电流	25mA
内侧 连接类型	D-SUB37P
现场侧 连接类型	螺钉
端子压接规格	0.3~2.5(mm <sup>2</sup> )
信号类型	2 线、四线制信号、温度信号
隔离器输出信号	4-20mA
工作温度	-30°C~+55°C
储存温度	-40°C~+70°C
尺寸(长 x 宽 x 高)	152x174x60mm
安装尺寸	M5*4 140.6*101.6mm
<b>附件</b>	
电源保险	Ø5*20 2A
<b>配套电缆</b>	
订货型号	